

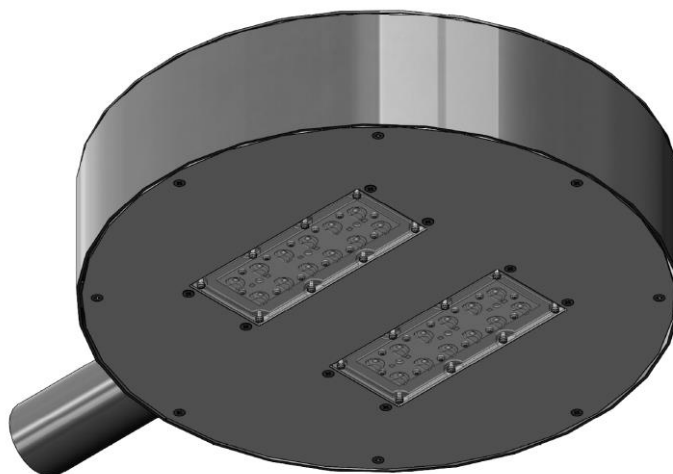
1. ВВЕДЕНИЕ

Настоящий паспорт, совмещенный с руководством по сборке, установке и обслуживанию светильника, предназначен для изучения и технической эксплуатации декоративных уличных светильников серии «Рондо».

2. НАЗНАЧЕНИЕ

2.1. Светильник «Рондо» предназначен для функционально-декоративного освещения пешеходных дорожек парковых аллей, скверов и рассчитан для работы в сетях переменного тока 220 В, 50 Гц. Светильник монтируется только и единственно в положении «вниз» источниками света на кронштейнах с посадочным местом Ø50мм. Корпус стальной с предварительным гальваническим цинкованием для защиты от коррозии и декоративным порошковым покрытием. Рассеиватель фонаря выполнен из материала РС и обладает очень хорошими ударопрочными свойствами.

2.2. Светильник соответствует требованиям безопасности по ГОСТ Р МЭК 60598-2-3 и ЭМС по ГОСТ Р 51318-99.



ТЕХНИЧЕСКИЕ ХАРАКТЕРИСТИКИ

| | |
|---|-----------------------------|
| Напряжение питания, В | 176-264 В |
| Источник света | LED |
| Потребляемая мощность | 50Вт |
| Блок питания | встроенный |
| Тип кривой света | широкая |
| Коэффициент мощности | 0,95 |
| Коэффициент пульсации | менее 0,05 |
| Светоотдача, не менее | 125 Лм/Вт |
| Цветовая температура | 03(2700-2800K) 02(4000K) |
| Индекс цветопередачи | Ra80 |
| Температура воздуха при эксплуатации | От -40° до +55°C |
| Разъём NEMA SOCKET для управления по протоколу DALI | Опционально |
| Степень защиты от внешних воздействий | IP 65 |
| Класс защиты от поражения электрическим током | 1 |
| Масса изделия, кг | 10 |

3. КОМПЛЕКТНОСТЬ ПОСТАВКИ

| №п/п | Комплекующие | Кол-тво |
|------|---|---------|
| 1 | ДТУП892 Светодиодный светильник Рондо-2 ДТУП-892-AF-50Вт | 1 |
| 2 | Паспорт - Руководство по сборке, установке и эксплуатации | 1 |
| 3 | Упаковка | 1 |

4. ПРАВИЛА ТРАНСПОРТИРОВКИ И ХРАНЕНИЯ

- 4.1. Изделия транспортируются в штатной транспортной таре любым видом транспорта при условии защиты их от механических повреждений и непосредственного воздействия атмосферных осадков.
- 4.2. Изделия в упаковке хранятся на стеллажах в закрытых сухих помещениях в условиях, исключающих воздействие на них агрессивных сред и на расстоянии не менее одного метра от отопительных и нагревательных приборов.
- 4.3. Допускается температура хранения от минус 35 до плюс 40°C, при относительной влажности не более 70%.

5. ТРЕБОВАНИЯ ПО ТЕХНИКЕ БЕЗОПАСНОСТИ

- 5.1. Запрещается монтировать (демонтировать) светильник, производить чистку или замену LED-модулей при подключенном напряжении питания.
- 5.2 Запрещается эксплуатация светильника без защитного заземления.
- 5.3. Запрещается установка светильника в каком-либо другом, кроме горизонтального или наклонного положения;
- 5.4. Запрещается установка светильника источником света направленным вверх.

6. ГАРАНТИЙНЫЕ ОБЯЗАТЕЛЬСТВА

- 6.1 Изготовитель гарантирует нормальную работу изделия при условии строго соблюдения правил его транспортировки, хранения и эксплуатации.
- 6.2 К гарантийному ремонту принимаются изделия, не имеющие механических повреждений, при сохранении защитных наклеек, пломб и паспорта предприятия-изготовителя.
- 6.3 Изготовитель гарантирует замену деталей и самого изделия, вышедшего из строя по вине изготовителя в течении гарантийного срока эксплуатации, кроме покупных изделий.
- 6.4. Гарантийный срок установлен 60 месяцев с момента ввода изделия в эксплуатацию, но не более 66 месяцев с момента изготовления.
- 6.5 Срок эксплуатации опоры без существенной потери несущей способности и эксплуатационных свойств не менее 5 лет.

Гарантийный срок на порошковое покрытие составляет: 12 месяцев на отслоение при условии своевременного ухода за покрытием (см. раздел 9).

6.6 При несоблюдении информации, указанной в приведенных нормативных документах, организация-поставщик не несет ответственности за правильную работу оборудования.

Случай признается гарантийным только после технической экспертизы, проведенной изготовителем (поставщиком).

Продолжительность гарантийного и сервисного ремонта составляет 10 рабочих дней с момента поступления оборудования в ремонт. В отдельных случаях сроки могут быть изменены после согласования с Покупателем.

В случае, если оборудование признано вышедшим из строя по вине Покупателя, после согласования с Покупателем и при его согласии, может быть произведен платный не гарантийный ремонт согласно установленных тарифов.

6.7 Все гарантийные обязательства оформляются через поставщика продукции.

Без штампа и даты продажи светильника магазином на паспорте претензии не принимаются.

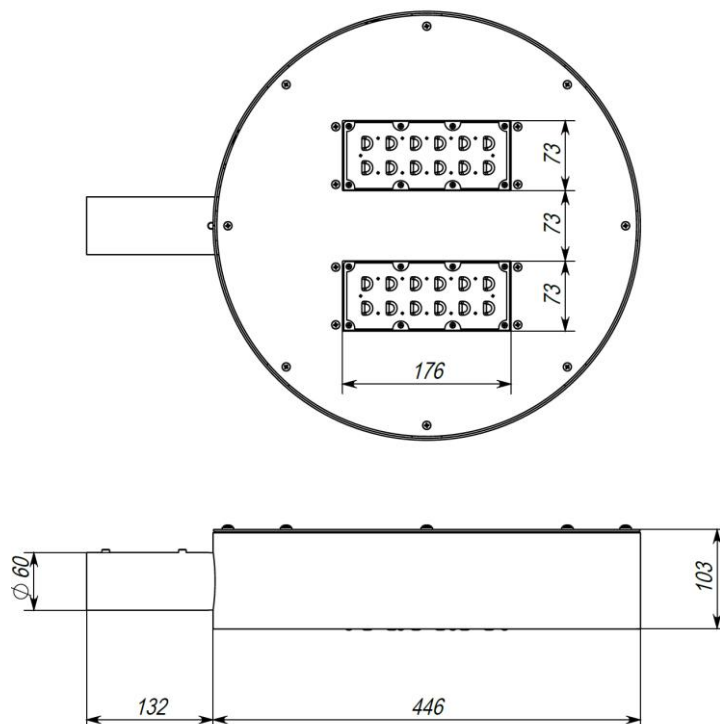
Гарантия на светильники не распространяется в следующих случаях:

1. Изделие имеет следы вскрытия или ремонта лицами или организациями, не уполномоченными для проведения таких работ.
2. Недостатки изделия возникли вследствие нарушения потребителем условий транспортировки, хранения, монтажа или использования изделия, с нарушением установленных в руководстве условий, или из-за небрежного обращения с изделием.

3. Неправильная транспортировка при возврате на завод-изготовитель или авторизованному поставщику сервисных услуг.
4. Недостатки изделия, в том числе повреждения, вызванные не зависящими от производителя причинами, такими как перепады напряжения питающей сети свыше допустимого рабочего значения, природные явления или стихийные бедствия, пожар и т.п.
5. Неправильное подключение изделия с другими системами.
6. Дефекты системы или ее элементов, в которой использовалось данное изделие.
7. Использование рабочих параметров, отличных от обозначенных в руководстве по эксплуатации, прилагаемом к изделию.
8. Внесение конструктивных изменений в изделие без согласования с заводом-изготовителем, а также установка комплектующих, не предусмотренных технической документацией и техническим паспортом.
9. Нарушение полярности проводов питающей сети и соответствующих проводов светильника при подключении.

7. РУКОВОДСТВО ПО СБОРКЕ И УСТАНОВКЕ

- 7.1. До начала монтажа необходимо разработать проект подключения сети освещения к цепям управления с учетом требований ПУЭ-7 (Правила устройства электроустановок).
- 7.2 Прокладку кабельных сетей необходимо осуществить до монтажа осветительных опор с учетом конкретного проекта объекта.
- 7.3 Изготовление фундаментов опор необходимо осуществлять с учетом конструкции осветительной опоры (высота, размер светильников, расположение монтажного окна, расположение крепежных отверстий опорного фланца), характеристик грунтов в месте устройства фундаментов, предусматривая необходимое ориентирование опоры. Ориентировочно можно рекомендовать: - для песчаных и насыпных грунтов глубину заложения фундамента — 0.8м; -для суглинков — 0.5м.
- 7.4 При заложении подземной опоры необходимо выверить ее по высоте и горизонтировать для обеспечения вертикальности устанавливаемой опоры. При заложении анкеров 2К необходимо учесть вылет резьбовой части шпилек для монтажа опоры (вылет должен быть не менее 45 — 50мм).
- 7.5 Кабельный вывод должен проходить через центральное отверстие диска подземной опоры. Длина вывода должна быть не менее 0.6м.
- 7.6 Пропустить кабель через отверстие в нижней части опоры.
- 7.7 Освободить комплектующие светильника от упаковки.
- 7.8 Скоммутировать кабель из опоры и кабель из светильника.
- 7.9 Произвести монтаж к сети освещения путем соединения кабельного ввода и проводов светильника внутри монтажного окна.
Монтаж выполняется любым разрешенным способом со строгим соблюдением требований ПУЭ-7, СНиП 3.05.06-85, СП 256.1325800.2016 и норм безопасности.
- 7.10 Проверить правильность подключения светильника путем подачи напряжения на питающий ввод.



Внешний вид и габаритные размеры светильника

8. ПРАВИЛА ЭКСПЛУАТАЦИИ

В процессе эксплуатации необходимо раз в 6 месяцев проверять затяжку всех болтовых соединений и при необходимости их подтягивать.

Проводить регулярный визуальный осмотр покрытия опоры на предмет механических повреждений.

В случае выявления таковых, принять меры к устранению: зачистить поврежденный участок поверхности механическим способом, обезжирить и подкрасить при помощи аэрозоля соответствующего цвета, либо другим доступным способом.

9. СВИДЕТЕЛЬСТВО О ПРИЕМКЕ

ДТУП892 Светодиодный светильник Рондо-2 ДТУП-892-AF-50Вт

соответствует ТУ 27.40.39-006-56660292-2021 и признан годным к эксплуатации.

Изготовитель завод - ООО «СВЕТ 2000»

Дата выпуска _____

Дата продажи _____

Печать, подпись

Контролер _____

Упаковщик _____

Адрес поставщика - Торговый дом ООО «СВЕТ 2000»

105264, г. Москва, Верхняя Первомайская ул, д. 43,

тел. (495) 290-31-30

www.allfresco.ru

