

Светодиодный светильник «Диадема» ДКУ-13-AF-60Вт

НАЗНАЧЕНИЕ

Светодиодный светильник предназначен для освещения улиц, дорог, площадей, транспортных туннелей, развязок и пешеходных переходов.

Устанавливается на консоль d60мм
Фирма поставщик: ООО «СВЕТ 2000», Россия.



ТЕХНИЧЕСКИЕ ХАРАКТЕРИСТИКИ

Источник света	Светодиоды LG
Потребляемая мощность	60Вт
Цветность свечения	02-4100K естественный белый
Напряжение питающей цепи	140...265В, 50 Гц
Световой поток (4100К)	100Лм/Вт
Габарит светильника	570x440x80
Блок питания 220В 50Гц	Встроенный
Степень защиты от воздействия окружающей среды по ГОСТ 14254-96	IP 65
Диапазон рабочих температур	От -40°C до +55°C
Масса изделия	4,6кг

ТРЕБОВАНИЯ ПО ТЕХНИКЕ БЕЗОПАСНОСТИ

Установку, чистку светильника и замену компонентов производить при отключенном питании.

Не открывать работающий светильник.

При подготовке изделия к эксплуатации и при хранении строго соблюдать требования данного паспорта. В целях безопасности необходимо, чтобы подключение светильника проводилось квалифицированным специалистом.

Эксплуатация без защитного заземления не допускается.

ХРАНЕНИЕ

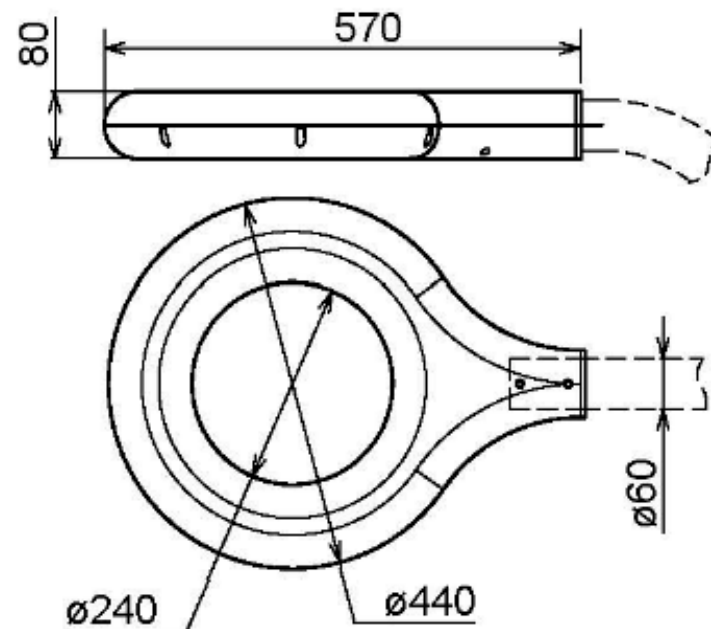
1. Хранить светильники следует в закрытых, сухих помещениях.
2. При транспортировке светильника следует исключить его падения и сильные удары.

ОПИСАНИЕ СВЕТИЛЬНИКА

Корпус изделия выполнен из литого алюминиевого сплава и покрыты порошковой краской. Рассеиватель из PMMA.

В корпусе установлены светодиоды LG, блок питания светодиодов, от которого наружу через кабельный ввод и кронштейн выведен провод сечением 3x0,75мм² для подсоединения светильника к сети 220В.

Внешний вид и габаритные размеры светильника



ПРАВИЛА ЭКСПЛУАТАЦИИ

Эксплуатация светильника производится в соответствии с «Правилами технической эксплуатации электроустановок потребителей».

1. Перед началом использования светильника необходимо снять со стекла защитную пленку.
2. Чистку защитного стекла производить мягкой ветошью смоченной в мыльном растворе.
3. Треснувшее или поврежденное стекло заменить.

ГАРАНТИЙНЫЕ ОБЯЗАТЕЛЬСТВА

- 7.1 Изготовитель гарантирует нормальную работу изделия при условии строго соблюдения правил его транспортировки, хранения и эксплуатации.
- 7.2 К гарантийному ремонту принимаются изделия, не имеющие механических повреждений, при сохранении защитных наклеек, пломб и паспорта предприятия-изготовителя.
- 7.3 Изготовитель гарантирует замену деталей и самого изделия, вышедшего из строя по вине изготовителя в течении гарантийного срока эксплуатации, кроме покупных изделий.
- 7.4. Гарантийный срок эксплуатации светильника 24 месяца со дня продажи Покупателю, но не более 48 месяцев со дня выпуска Производителем.
- 7.5 Фактический срок службы составляет 10 лет.
- 7.5 Все гарантийные обязательства оформляются через поставщика продукции.
- Без штампа и даты продажи светильника магазином на паспорте претензии не принимаются.

СВИДЕТЕЛЬСТВО О ПРИЕМКЕ

Светильник «**Диадема ДКУ-13-AF-60Вт(d60)**» соответствует ТУ 3461-006-56660292-2019 и признан годным к эксплуатации
Изготовитель завод — ООО «СВЕТ 2000»

Дата выпуска __, ____, 20 __ г.

Дата продажи __, ____, 20 __ г.

Штамп магазина

Контролер _____

Упаковщик _____

Адрес поставщика - Торговый дом
ООО «СВЕТ 2000»
105264, г. Москва, Верхняя Первомайская ул, д. 43,
тел. (495) 290-31-30
www.allfresco.ru

